

# computer SMART III

Regulador completo de energía reactiva



“Si no piensas en el futuro,  
nunca lo tendrás.”

John Galsworthy, premio Nobel de Literatura

# Avanzando en la compensación





≡ **3 en 1** ■

Compensación



≡ **3 en 1** ■

Compensación

Medida



≡ **3 en 1** ■

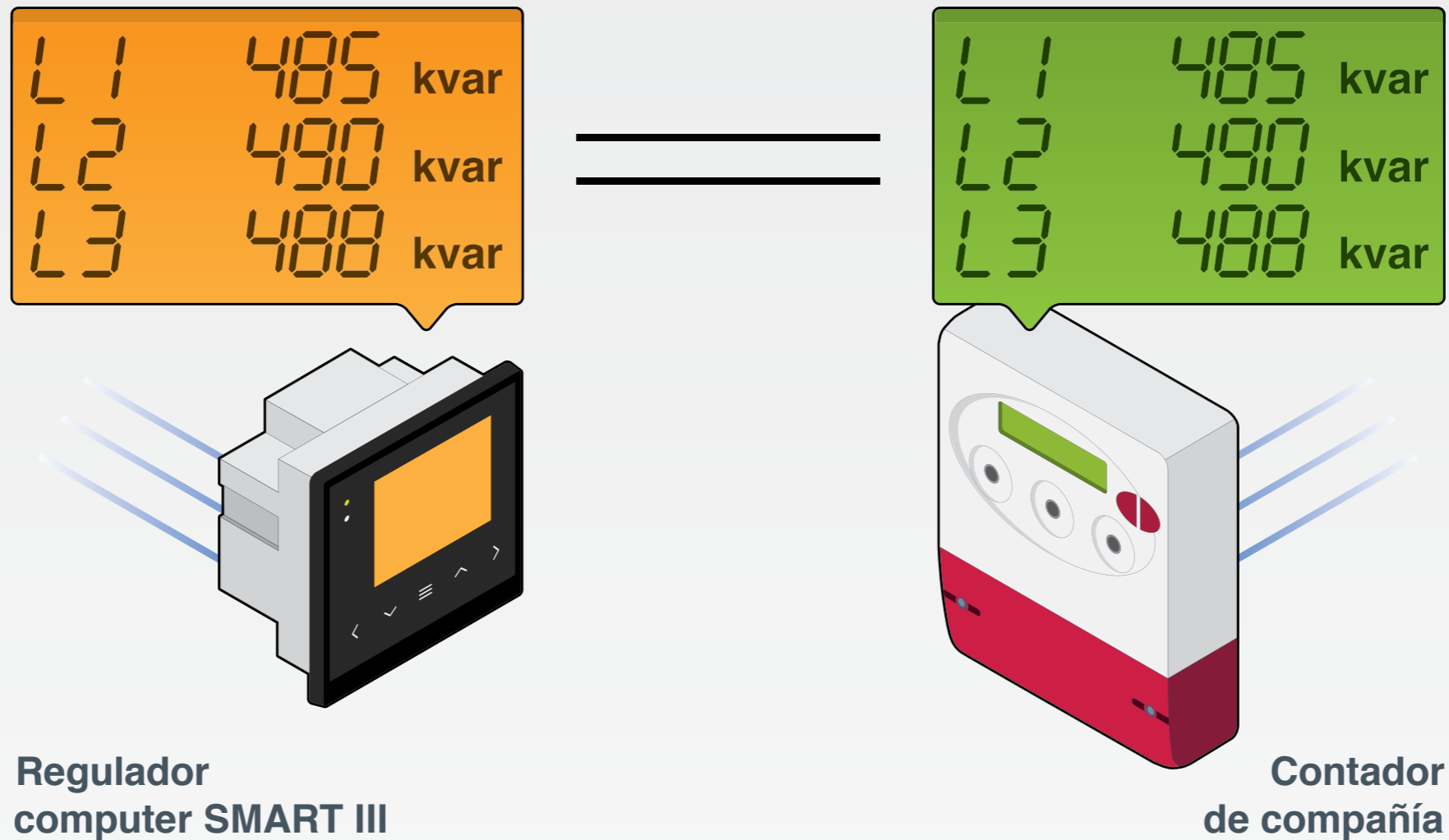
Compensación

Medida

Protección

# Avanzando en la compensación

La medida de 3 fases es análoga a la medida del contador de compañía.





# Visión de futuro

La posibilidad de cambiar de 1 a 3 transformadores **permite adaptarse a las condiciones** que requiera la instalación sin necesidad de substituir el regulador.

## Cambiar de 1 a 3 transformadores en caso de:

- Cambios en la penalización de reactiva.
- Cambios en los hábitos de consumo.
- Importantes desequilibrios en el sistema.

## Métodos de medida

$$III + N [V] \rightarrow III [A]$$

$$III + N [V] \rightarrow I [A]$$

$$II [V] \rightarrow I [A]$$



# Medida

Potente analizador de redes trifásicas



Regulador

+



Analizador

=



Más de 150 variables.



# Seguridad y Protección

## Vigilancia de fugas

Continuidad de servicio de la batería deshabilitando exclusivamente aquellos escalones donde se detectan fugas.

## Protección de sobretemperatura

Sonda de temperatura interna. Salida de relé exclusiva para activación de ventilador de forma independiente.

## Protección antirresonancia

Sistema de autoprotección antirresonancia ante la presencia de armónicos.



# Comunicación

## Salida RS-485 con protocolo MODBUS

El sistema de comunicación permite realizar a distancia el control, supervisión y mantenimiento preventivo tanto del equipo como de la instalación.



# Flexibilidad

## Hasta 4 $\cos\phi$ objetivo independiente

Capacidad de ajustar y activar 4  $\cos\phi$  objetivo independiente mediante entradas digitales.

## Estado ON/OFF/AUTO por escalón

La función ON no afecta la medida de los escalones regulados, ahorrando tiempo y dinero en la instalación.

## Contador y Alarma por maniobras

Contador de maniobras y alerta de mantenimiento.



# Simplificación de la compensación fija

## La configuración ON/OFF/AUTO

- Permite seleccionar un paso para la compensación fija del transformador de potencia.
- Evita instalar un grupo fijo independiente

# Industria

Evita recargos por falta o exceso de compensación. Mayor precisión.

# Supermercados

Informa, mediante alarmas, en caso que la batería tenga problemas de compensación y así evita penalizaciones en la factura eléctrica.





# Edificios de Oficinas

Facilita el mantenimiento de la batería de condensadores.



# Energías Renovables

Permite el control remoto del estado de la batería de condensadores y de la instalación. Sistemas multipunto.





*Tecnología para la eficiencia energética*



Tel. (+34) 93 745 29 00

Fax: (+34) 93 745 29 14

[central@circutor.es](mailto:central@circutor.es)

Vial Sant Jordi, s/n 08232 Viladecavalls (Barcelona) España



[@circutor](https://twitter.com/circutor)



[youtube.com/circutoroficial](https://youtube.com/circutoroficial)



[circutor](https://in.circutor)